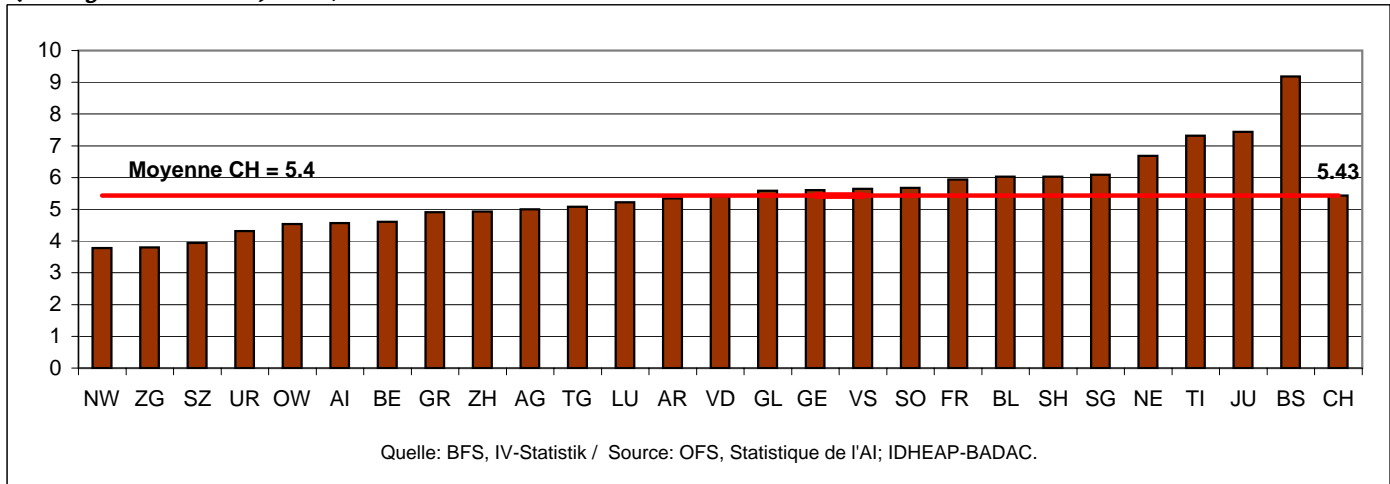
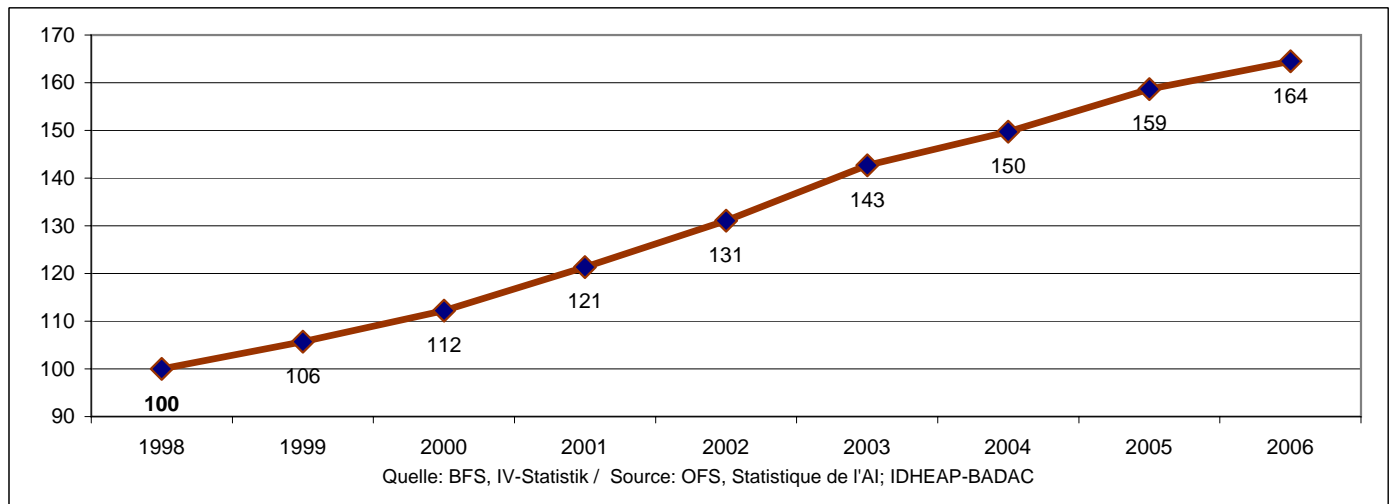


**G1 Bezüger von Invalidenrenten, Anteil an der versicherten Bevölkerung (18 - Rentenalter) 2006, in %**  
*Bénéficiaires de rentes de AI, part du nombre de bénéficiaires dans la population assurée (18 - âge de la retraite) 2006, en %*



**G2 IV-Renten, indexierte Entwicklung, 1998-2006 (1998 = 100)**  
*Rentes AI, évolution indexée, 1998-2006 (1998 = 100)*



**G3 Anzahl Bezüger und Neubezüger von Invalidenrenten, 1998-2006**  
*Nombre de bénéficiaires de rentes AI et nouveaux bénéficiaires, 1998-2006*

